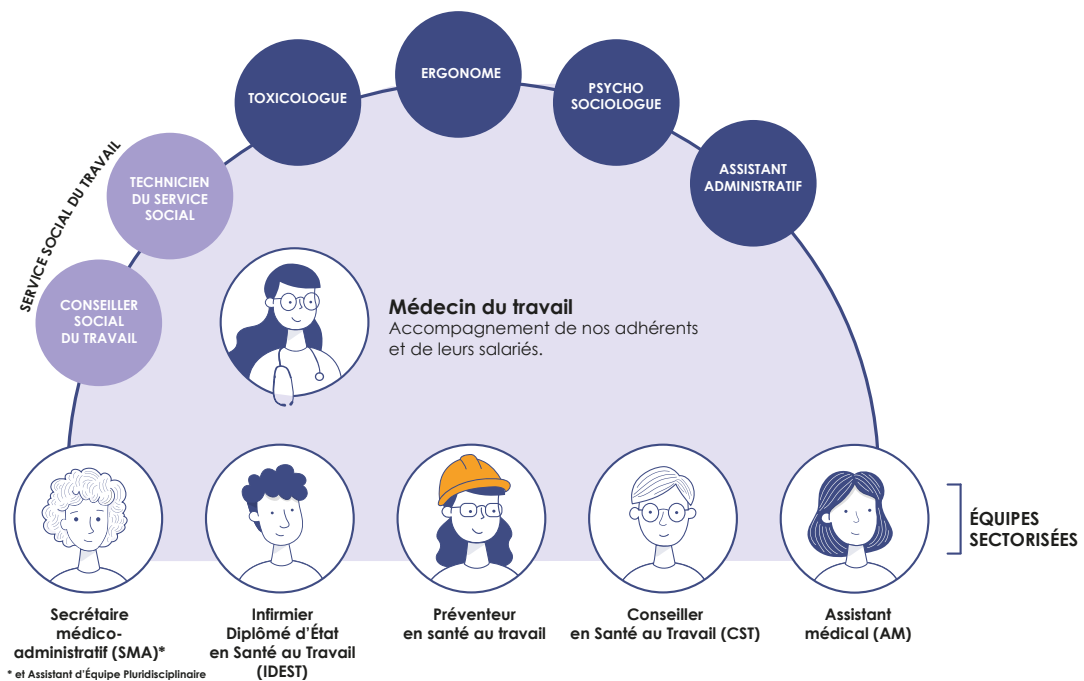


L'ÉQUIPE PLURIDISCIPLINAIRE : DES EXPERTS DE LA PRÉVENTION

Chaque adhérent de MIST Normandie bénéficie des **multi-compétences d'une équipe pluridisciplinaire animée et coordonnée par un médecin du travail.**

Ensemble, ils répondent aux obligations réglementaires et accompagnent les adhérents dans leur démarche de prévention en santé au travail, individuelle et collective.

COMPOSITION D'UNE ÉQUIPE PLURIDISCIPLINAIRE



MODALITÉS D'INTERVENTIONS : L'EXPERTISE À LA CROISÉE DES REGARDS

Chaque équipe suit en moyenne 5000 à 7500 salariés travaillant sur un secteur de 30 km autour de la Maison Interentreprises de la Santé au Travail de secteur.

Les adhérents peuvent joindre leur équipe tout au long de l'année.

Le médecin et son équipe mobilisent les compétences nécessaires pour répondre aux demandes. Des réunions d'équipes pluridisciplinaires permettent l'analyse croisée des situations de travail et enrichissent la démarche de prévention.

Lors de ses intervention, l'équipe produit des documents et les met à disposition, en fonction de leur contenu, des employeurs, des salariés et des instances paritaires de l'organisation.



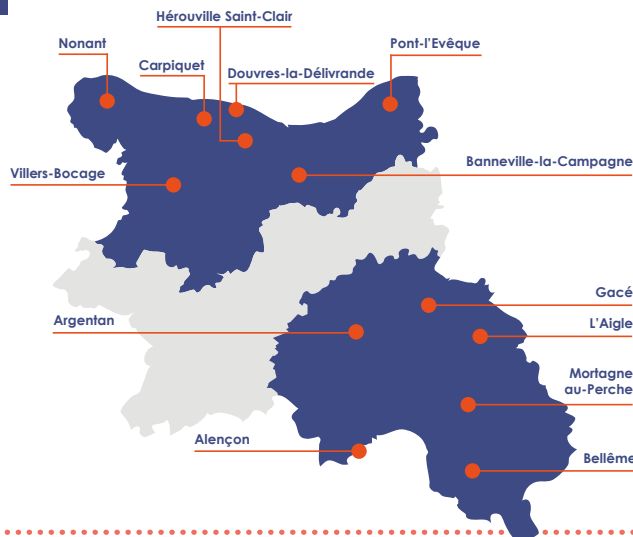
DES LIEUX D'ÉCOUTE ET D'ACCUEIL À PROXIMITÉ DES ADHÉRENTS

13 MAISONS DE LA SANTÉ AU TRAVAIL

MIST Normandie intervient sur les deux tiers du Calvados et dans la quasi totalité du territoire de l'Orne en tant que partenaire des entreprises privées et collectivités territoriales.

Ce sont plus de 12 000 entreprises et leurs 130 000 travailleurs ou agents qui bénéficient de notre expertise.

Nos équipes interviennent également chez les adhérents.



UN EXEMPLE DE MAISON INTERENTREPRISES DE LA SANTÉ AU TRAVAIL (MIST)



Le plan type d'une MIST permet d'accueillir 4 équipes pluridisciplinaires. Autour d'une salle d'attente accueillante, se répartissent les bureaux des professionnels de santé. Des écrans diffusent des actualités et des messages d'information aux salariés. L'espace dédié aux équipes est distinct et séparé de l'espace d'accueil pour préserver la confidentialité des échanges. Deux salles de réunion, chacune d'une capacité de 15 personnes, sont mises à disposition des adhérents et partenaires. MIST Normandie est ainsi créateur d'espaces d'échanges en lien avec la prévention et la désinsertion professionnelle.

LA MIST : UN LIEU RENCONTRE ET DE DIALOGUE



Les Maisons Interentreprises de Santé au Travail sont des lieux de proximité pour :

- **l'accueil** pour les travailleurs de nos adhérents,
- **l'information** sur les la prévention en santé au travail.

UNE SALLE DE RÉUNION À DISPOSITION

- **l'accueil de nos partenaires** pour faire vivre les réflexions autour de la prévention.



Ceci est notre **Communication sur le Progrès** sur la mise en œuvre des Dix principes du **Global Compact des Nations Unies** et soutenant les objectifs des Nations Unies.

Nous apprécierions vos commentaires sur son contenu.

MIST Normandie est engagé **dans une démarche éco-responsable.**