

## HYGIENE INDIVIDUELLE

- ✓ Ne pas se laver les mains avec les solvants de nettoyage (acétone, essence, white spirit, etc.).
- ✓ Proscrire la soufflette pour le dépoussiérage des vêtements, privilégier un système d'aspiration.
- ✓ Privilégier les savons doux pour le lavage des mains.
- ✓ Se laver les mains avant chaque pause.
- ✓ Se sécher correctement les mains.
- ✓ Ne pas boire, manger ou fumer dans l'atelier.
- ✓ Privilégier le port de vêtements de travail à manches longues.
- ✓ Changer de vêtements de travail lorsqu'ils sont souillés.
- ✓ Ne pas garder les chiffons souillés dans les poches.
- ✓ Prévoir des armoires individuelles à double compartiment (vêtements de ville et vêtements de travail).



## GESTION DES DECHETS

- ✓ Affections respiratoires et/ou cutanées : chiffons souillés, bombes aérosols, peintures, mastics, dégraissants/diluants usagés.

## MOYENS DE PRÉVENTION



- ✓ Disposer les différents déchets dans des caisses ou poubelles fermées.
- ✓ Refermer les bidons après utilisation.
- ✓ Prévoir des conteneurs adaptés par type de déchet.
- ✓ Masque P<sub>3</sub> pour l'évacuation des sacs de poussières.



CMAIC  
Service de  
Santé au  
Travail  
Interentreprises

La prévention à votre service !



Vous recherchez :

- une aide à l'évaluation des risques professionnels
- des conseils dans le choix de mesures de protection
- une estimation de l'exposition des salariés aux postes de travail

N'hésitez pas  
à nous contacter au

02 31 46 26 60

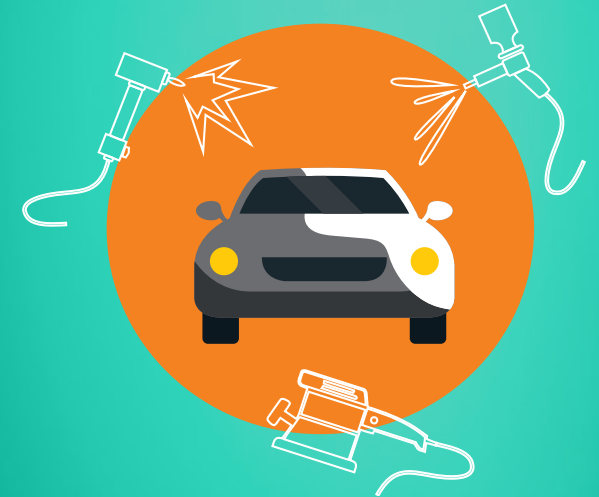
prix d'un appel local

CMAIC

9, rue du Docteur Laënnec  
BP 10063 14203 Hérouville St-Clair Cedex  
[www.cmaic.fr](http://www.cmaic.fr)

# LA PRÉVENTION DES RISQUES AU TRAVAIL C'EST L'AFFAIRE DE TOUS !

Le risque chimique  
dans les garages  
Carrossier



Mars 2016 - Illustrations : fotolia.com, freepik.com

Il existe des solutions simples  
pour améliorer la prévention.



CMAIC  
Service de  
Santé au  
Travail  
Interentreprises

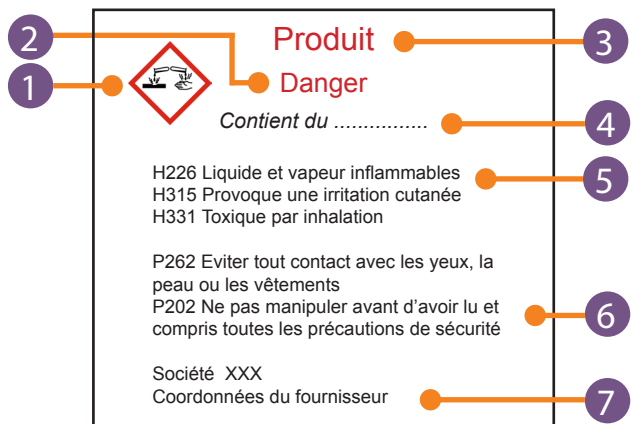
La prévention à votre service !

[www.cmaic.fr](http://www.cmaic.fr)

# L'activité de carrosserie vous expose à de nombreuses substances chimiques dangereuses.

- L'étiquetage d'un produit est votre première source d'information. Les **Fiches de Données de Sécurité** complètent les informations de l'étiquetage. Elles renseignent sur la composition en **substances dangereuses**.
- Certaines substances présentes dans les garages sont **Cancérogènes, Mutagènes ou toxiques pour la Reproduction (CMR)**, il est nécessaire de les identifier pour les **substituer ou en réduire l'exposition**.

## Comment lire l'étiquetage ?



### SOUDEAGE / MEULAGE / DECAPAGE

- ✓ Effets CMR : gaz et fumées de soudage, peintures contenant du chrome, du toluène, vernis avec isocyanates, peintures au plomb pour les anciens véhicules.
- ✓ Affections respiratoires et/ou cutanées : gaz et fumées de soudage, dégraissants, peintures, vernis.
- ✓ Troubles neurologiques : fumées de soudage.

### MOYENS DE PRÉVENTION

- ✓ Dispositif d'aspiration (torche aspirante, bras de captation, aire de préparation avec aspiration verticale).
- ✓ Ventilation générale mécanique en complément du dispositif d'aspiration.
- ✓ Entretien et vérification annuelle des installations de ventilation.
- ✓ Proscrire la soufflette, privilégier l'aspirateur à filtre absolu ou le nettoyage à l'humide.
- ✓ Ôter la peinture, l'huile, les lubrifiants avant soudage.
- ✓ Masque de soudage à cristaux liquides et à ventilation assistée.
- ✓ Gants en cuir pour le soudage.
- ✓ Gants adaptés aux produits dégraissants.
- ✓ Masque respiratoire P<sub>3</sub> (meulage et décapage), le ranger dans son emballage hermétique après utilisation.
- ✓ Lunettes de protection (meulage et décapage).



### NETTOYAGE DES OUTILS

- ✓ Effets CMR : solvant de nettoyage contenant du toluène, du dichlorométhane.
- ✓ Affections respiratoires et/ou cutanées

### MOYENS DE PRÉVENTION

- ✓ Privilégier des nettoyeurs automatiques pour pistolet sinon des fontaines lessivielles ou biologiques.
- ✓ Installer ces équipements dans le laboratoire ventilé mécaniquement.
- ✓ Gants adaptés aux produits utilisés.
- ✓ Lunettes de protection.
- ✓ Masque respiratoire A<sub>2</sub>P<sub>3</sub>, le ranger dans son emballage hermétique après utilisation.



### PRÉPARATION EN LABORATOIRE ET APPLICATION EN CABINE

- ✓ Effets CMR : peintures contenant du chrome, du toluène, vernis avec isocyanates.
- ✓ Affections respiratoires et/ou cutanées : diluants, durcisseurs, vernis.
- ✓ Affections cutanées : irritations, eczéma.

### MOYENS DE PRÉVENTION

- ✓ Ventilation asservie à l'éclairage du laboratoire.
- ✓ Cabine à ventilation verticale.
- ✓ Entretien et vérification annuelle des installations de ventilation.
- ✓ Combinaisons jetables.
- ✓ Masque respiratoire A<sub>2</sub>P<sub>3</sub>, le ranger dans son emballage hermétique après utilisation.
- ✓ Gants adaptés aux produits utilisés.
- ✓ Lunettes de protection.



### PRÉPARATION DU VEHICULE (masticage, ponçage)

- ✓ Effets CMR : peintures contenant du chrome, du toluène, vernis avec isocyanates, résines, peintures au plomb pour les anciens véhicules.
- ✓ Affections respiratoires et/ou cutanées : mastic, apprêt, peintures, vernis, résines.

### MOYENS DE PRÉVENTION

- ✓ Aire de préparation avec aspiration verticale.
- ✓ Ponceuses reliées à un réseau d'aspiration à haute dépression.
- ✓ Ventiler mécaniquement l'atelier.
- ✓ Entretien et vérification annuelle des installations de ventilation.
- ✓ Proscrire la soufflette, privilégier l'aspirateur ou le nettoyage à l'humide.
- ✓ Masque respiratoire P<sub>3</sub>, le ranger dans son emballage hermétique après utilisation.
- ✓ Ne pas retirer le masque entre deux opérations.
- ✓ Gants adaptés aux produits utilisés.